

## J A たじまの概況

## JAたじまの沿革・あゆみ

※特別の表記が無い場合、支店の新築年月日については、営業開始日で表記しています。

昭和	23.	8.	14	昭和22年11月19日公布の農業協同組合法に基づき、港村農協が県下第1号の認可を得て3月18日に誕生したのをはじめ、管内に68農協が設立
	30.	6.	6	伊佐農協に宿南村農協が合併
	34.	9.	27	小坂村農協と、神美農協のうちの6集落が合併して、一宮農協が発足
	35.	6.	13	八鹿町農協に高柳農協が合併
	35.	8.	26	豊岡市農協に田鶴野農協が合併
	38.	10.	1	豊岡市農協に、新田・五荘・中筋・奈佐・神美農協が合併
	39.	4.	1	出石町・室埴・一宮農協が合併して、出石農協が発足
	39.	7.	1	奥佐津・口佐津・香住町・長井・余部農協が合併して、香住町農協が発足
	39.	12.	1	浜坂町農協に、大庭・諸寄・居組農協が合併
	40.	6.	1	温泉町農協に、八田・照来農協が合併
	40.	7.	1	八鹿町農協に伊佐農協が合併
	41.	3.	31	竹野・中竹野・奥竹野・三椒・三原農協が合併して、竹野町農協が発足
	41.	3.	31	日高・国府・八代・清滝・西気農協が合併して、日高町農協(57.8但馬日高農協に名称変更)が発足
	41.	3.	31	合橋・高橋・資母農協が合併して、但東町農協が発足
	41.	3.	31	村岡町農協に、兎塚・射添農協が合併
	41.	3.	31	大屋・口大屋・南谷・西谷農協が合併して、大屋町農協が発足
	41.	3.	31	生野町・和田山・東河・竹田・梁瀬・与布土・粟鹿・中川・山口・糸井農協が合併して、朝来郡農協が発足
	47.	3.	31	小代・新屋農協が合併して、美方町農協(57.7但馬美方町農協に名称変更)が発足
	47.	3.	31	八鹿町・養父町・広谷・建屋・大屋町・関宮・熊次農協が合併して、養父郡農協が発足
	58.	4.	1	豊岡市農協に、内川農協が合併
	61.	4.	1	豊岡市農協に、豊岡港・城崎信用農協が合併
平成	3.	4.	1	但馬日高農協に、三方農協が合併。朝来郡農協に、兵庫大蔵農協が合併
	4.	4.	1	豊岡市農協に、竹野町農協が合併。出石・但東町農協が合併して、出石郡農協が発足
				村岡町・但馬美方町・温泉町・浜坂町農協が合併して、兵庫みかた農協が発足
	7.	4.	1	豊岡市・香住町・但馬日高・出石郡農協が合併して、たじま農協が発足
	10.	7.	1	子会社として㈱ジェイエイ葬祭を設立
	10.	10.	22	関連会社として㈱グリーンたじまに出資(平成18年度清算)
	11.	7.	15	子会社として㈱ジェイ・アクロスを設立
	12.	4.	1	奈佐支店を豊岡北支店へ、内川支店を城崎支店へ、柴山・長井・余部支店を香住支店へ、八代支店を日高支店へ、一宮・室埴分店を出石支店へ、高橋支店・矢根分店を但東支店へ統合
	12.	10.	10	豊岡南支店を新築(新田・中筋・神美支店統合)
	13.	1.	15	子会社として㈱ジェイエイサポートを設立
	13.	4.	1	たじま・兵庫みかた・養父郡・朝来郡農協が合併して、新「たじま農協」が発足
	13.	11.	19	さづ支店を新築(奥佐津支店・口佐津支店統合)
	14.	4.	1	自動車・自然事業を子会社「㈱ジェイ・アクロス」に全面移管
	15.	3.	24	日高西支店を新築オープン(西気・清滝・日高西支店統合)
	16.	3.	15	朝来支店を移転、新築オープン(朝来支店・中川支店統合)
	16.	4.	1	アイティ店を豊岡北支店へ、国府支店を日高支店へ、袴狭店を出石支店へ、原店を射添支店へ、秋岡店を美方支店へ、飯野店を照来支店へ、田中店を八田支店へ、諸寄支店・居組店を浜坂支店へ、新町・高柳店を八鹿支店へ、宿南店を八鹿北支店へ、熊次店を関宮支店へ、西谷・南谷・口大屋店を大屋支店へ、東河支店を和田山支店へ、中町出張所を竹田支店へ、和田山駅前店を和田山北支店へ統合
	17.	9.	20	大屋支店を同一敷地内に新築オープン
	18.	3.	20	山東支店を新築オープン(粟鹿・与布土店統合)
	19.	12.	1	12月競りを最後に、湯村家畜市場を但馬家畜市場へ統合
	19.	12.	25	関宮支店を移転、新築オープン
	20.	4.	4	㈱ジェイエイ葬祭「メモリアルホールゆうなぎ」を新設オープン
	20.	6.	1	港トリトン店を港支店へ統合
	20.	7.	1	豊岡・温泉・和田山の農機センターと日高の農機事業所を、八鹿の農機センターに統合
	20.	11.	25	生野支店を移転、新築オープン
	20.	12.	15	竹野支店を移転、新築オープン
	22.	3.	1	八条店を移転、新築オープン
	22.	4.	1	香住LPガス販売店を、村岡LPガス販売店へ統合
	23.	3.	28	温泉支店を同一敷地内に新築オープン
	23.	6.	17	ファーマーズマーケット「たじまんま」(豊岡市八社宮)を新設オープン
	23.	11.	7	美方支店を同一敷地内に新築オープン
	25.	1.	15	広谷支店を同一敷地内に新築オープン
	25.	12.	18	肉の店 本店(新温泉町)を同一敷地内に新築オープン
	26.	4.	15	七釜デイサービスセンター(新温泉町)を新設オープン
	26.	4.	20	豊岡ショートステイ(豊岡市)を新設オープン
	26.	11.	1	㈱ジェイエイ葬祭「メモリアルホールゆうなぎ日高」を新設オープン
	27.	7.	1	㈱ジェイ・アクロス「出石自動車サービスセンター」を移転、新築オープン
	27.	7.	27	こうのとりにカントリーエレベーター(豊岡市清冷寺)竣工
	27.	12.	24	出石営農生活センターを同一敷地内に新築オープン
	28.	3.	22	出石支店を同一敷地内に新築オープン

## 事務所の名称及び所在地

店舗名	〒	所在地	電話番号
本店営業部	668-0046	豊岡市立野町 20-2	0796-24-6601
八条店	668-0053	豊岡市九日市中町 115	0796-22-2231
三江店	668-0811	豊岡市鎌田 79-1	0796-22-2391
豊岡北支店	668-0014	豊岡市野田 161-1	0796-22-4487
豊岡南支店	668-0864	豊岡市木内 215	0796-22-6264
港支店	669-6124	豊岡市気比 4260	0796-28-3191
城崎支店	669-6101	豊岡市城崎町湯島 77-8	0796-32-2811
竹野支店	669-6201	豊岡市竹野町竹野 1510-1	0796-47-1155
森本分店	669-6332	豊岡市竹野町森本 518-3	0796-48-0002
日高支店	669-5304	豊岡市日高町宵田 234-1	0796-42-1555
日高西支店	669-5365	豊岡市日高町十戸 335-1	0796-44-0221
出石支店	668-0221	豊岡市出石町町分 386-1	0796-52-3385
但東支店	668-0311	豊岡市但東町出合 108-1	0796-54-0201
資母店	668-0345	豊岡市但東町中山 805-5	0796-56-0331
香住支店	669-6544	美方郡香美町香住区香住 1262-14	0796-36-1000
一日市分店	669-6542	美方郡香美町香住区一日市 311-1	0796-36-0034
さづ店	669-6413	美方郡香美町香住区下岡 491	0796-38-0002
村岡支店	667-1311	美方郡香美町村岡区村岡 2325-3	0796-94-0341
兎塚店	667-1334	美方郡香美町村岡区福岡 297-1	0796-96-1011
射添店	667-1368	美方郡香美町村岡区入江 717-5	0796-95-0002
美方支店	667-1503	美方郡香美町小代区大谷 560-1	0796-97-2881
温泉支店	669-6822	美方郡新温泉町細田 506-1	0796-92-1231
照来店	669-6815	美方郡新温泉町桐岡 45-1	0796-92-0106
八田店	669-6943	美方郡新温泉町干谷 240-1	0796-93-0002
浜坂支店	669-6702	美方郡新温泉町浜坂 1988	0796-82-3131
大庭分店	669-6731	美方郡新温泉町二日市 753-4	0796-82-3139
八鹿支店	667-0024	養父市八鹿町朝倉 1141	079-662-2155
八鹿北店	667-0012	養父市八鹿町伊佐 24-1	079-662-2245
広谷支店	667-0102	養父市十二所 979-1	079-664-0011
養父分店	667-0112	養父市養父市場 593	079-665-0221
建屋分店	667-0142	養父市建屋 463-1	079-666-0221
大屋支店	667-0311	養父市大屋町大屋市場 38-2	079-669-0018
関宮支店	667-1105	養父市関宮 274-5	079-667-2101
生野支店	679-3301	朝来市生野町口銀谷 317-41	079-679-2122
朝来支店	679-3431	朝来市新井 136-1	079-677-0512
和田山支店	669-5268	朝来市和田山町立ノ原 43	079-672-3107
竹田店	669-5251	朝来市和田山町栄町 25-1	079-674-2017
和田山北支店	669-5242	朝来市和田山町宮田 245	079-673-2231
糸井分店	669-5233	朝来市和田山町高生田 398-1	079-675-2221
山東支店	669-5103	朝来市山東町矢名瀬町 883-1	079-676-2043

上記は支店・店の一覧で、営農店舗・施設、生活関連施設などの連絡先は別掲で記載しています。

## キャッシュコーナー一覧

設置場所	所在地
本店営業部	豊岡市立野町 20-2
豊岡市役所	豊岡市中央町 3-11
フレッシュバザール豊岡九日市店	豊岡市九日市中町 132
三江店	豊岡市鎌田 79-1
豊岡北支店	豊岡市野田 161-1
アイティ店	豊岡市大手町 4-5
コープデイズ豊岡	豊岡市加広町 7-32
フレッシュバザール正法寺パーク店	豊岡市正法寺 102
豊岡病院	豊岡市戸牧 1094
バザールタウン豊岡メガ・ストック館	豊岡市船町字方ヶ島 318
豊岡南支店	豊岡市木内 215
神美工業団地	豊岡市神美台 34
港支店	豊岡市気比 4260
港トリトン	豊岡市瀬戸 77-6
城崎支店	豊岡市城崎町湯島 77-8
竹野支店	豊岡市竹野町竹野 1510-1
森本分店	豊岡市竹野町森本 518-3
日高支店	豊岡市日高町宵田 234-1
日高総合支所	豊岡市日高町祢布 945
マックスバリュ日高店	豊岡市日高町土居 367
フレッシュバザール日高パーク店	豊岡市日高町祢布 988
日高西支店	豊岡市日高町十戸 335-1
出石支店	豊岡市出石町町分 386-1
出石福祉ゾーン	豊岡市出石町弘原出石福祉ゾーン 232
但東支店	豊岡市但東町出合 108-1
資母店	豊岡市但東町中山 805-5
高橋	豊岡市但東町佐田 521-1
香住支店	美方郡香美町香住区香住 1262-14
一日市分店	美方郡香美町香住区一日市 311-1
さづ店	美方郡香美町香住区下岡 491
バリュープラザ香住	美方郡香美町香住区香住 899-1
村岡地域局	美方郡香美町村岡区村岡 396-1
村岡ファームガーデン	美方郡香美町村岡区大糠 10-1
兎塚店	美方郡香美町村岡区福岡 297-1
射添会館	美方郡香美町村岡区入江 715-2
小代JA-S S	美方郡香美町小代区神水 495-2
温泉支店	美方郡新温泉町細田 506-1
照来店	美方郡新温泉町桐岡 45-1
浜坂支店	美方郡新温泉町浜坂 1988
新温泉町本庁舎	美方郡新温泉町浜坂 2673-1
大庭分店	美方郡新温泉町二日市 753-4
八鹿支店	養父市八鹿町朝倉 1141
養父市役所本庁舎	養父市八鹿町八鹿 1675
八鹿病院	養父市八鹿町八鹿 1878-1
フレッシュバザール八鹿店	養父市八鹿町八鹿 1467-1
八鹿北店	養父市八鹿町伊佐 24-1
養父分店	養父市養父市場 593
建屋分店	養父市建屋 463-1
養父地域局	養父市広谷 250-1
やぶYタウン	養父市上箇 153-2
大屋支店	養父市大屋町大屋市場 38-2
関宮支店	養父市関宮 274-5
フレッシュバザール朝来アルバ店	朝来市新井 128
生野支店	朝来市生野町口銀谷 317-41

設置場所	所在地
和田山支店	朝来市和田山町立ノ原 43
イオン和田山店	朝来市和田山町枚田岡 774
朝来医療センター	朝来市和田山町法興寺 392
竹田店	朝来市和田山町栄町 25-1
朝来市役所	朝来市和田山町東谷 213-1
ミニフレッシュ和田山宮田店	朝来市和田山町宮田 966-1
系井分店	朝来市和田山町高生田 398-1
山東支店	朝来市山東町矢名瀬町 883-1

## その他事業所・施設・部署の名称及び所在地

種別	施設名	〒	所在地
本店	本店	668-0046	豊岡市立野町 20-2
本店	総合営農センター	667-0024	養父市八鹿町朝倉 1141
本店	畜産部	667-0111	養父市大藪 1168
本店	生活福祉部	668-0844	豊岡市土淵 133-5
営農生活センター	豊岡営農生活センター	668-0854	豊岡市八社宮 490-3
営農生活センター	日高営農生活センター	669-5304	豊岡市日高町宵田 234-1
営農生活センター	出石営農生活センター	668-0221	豊岡市出石町町分 386-1
営農生活センター	但東営農生活センター	668-0311	豊岡市但東町出合 108-1
営農生活センター	村岡営農生活センター	667-1311	美方郡香美町村岡区村岡 2774
営農生活センター	香住営農生活センター	669-6544	美方郡香美町香住区香住 1262-14
営農生活センター	温泉営農生活センター	669-6831	美方郡新温泉町竹田 953-3
営農生活センター	浜坂営農生活センター	669-6747	美方郡新温泉町三谷 194-2
営農生活センター	八鹿営農生活センター	667-0024	養父市八鹿町朝倉 1141
営農生活センター	和田山営農生活センター	669-5268	朝来市和田山町立ノ原 43
営農生活センター	朝来営農生活センター	679-3431	朝来市新井 136-1
営農生活センター	山東営農生活センター	669-5103	朝来市山東町矢名瀬町 883-1
CE・RC	こうのとりカントリーエレベーター	668-0853	豊岡市清冷寺 474-1
CE・RC	豊岡カントリーエレベーター	668-0864	豊岡市木内 217
CE・RC	和田山カントリーエレベーター	669-5261	朝来市和田山町枚田 525-1
CE・RC	竹野ライスセンター	669-6224	豊岡市竹野町鬼神谷 1-3
CE・RC	但東ライスセンター	668-0312	豊岡市但東町南尾 150-1
CE・RC	村岡ライスセンター	667-1321	美方郡香美町村岡区大糠 16
CE・RC	香住ライスセンター	669-6413	美方郡香美町香住区下岡 496
CE・RC	温泉ライスセンター	669-6831	美方郡新温泉町竹田 953-3
CE・RC	浜坂ライスセンター	669-6747	美方郡新温泉町三谷 199-1
CE・RC	八鹿ライスセンター	667-0012	養父市八鹿町伊佐 252
乾燥施設	村岡小豆調製施設	667-1321	美方郡香美町村岡区大糠 16
乾燥施設	朝来黒大豆乾燥調製施設	669-5268	朝来市和田山町枚田 520
農業倉庫	豊岡農業倉庫	668-0854	豊岡市八社宮 490-3
農業倉庫	竹野農業倉庫	669-6224	豊岡市竹野町鬼神谷 1-3
農業倉庫	香住農業倉庫	669-6544	美方郡香美町香住区香住 1262-14
農業倉庫	下岡農業倉庫	669-6413	美方郡香美町香住区下岡 496
農業倉庫	日高農業倉庫	669-5321	豊岡市日高町土居 43
農業倉庫	村岡農業倉庫	667-1311	美方郡香美町村岡区村岡 2774
農業倉庫	温泉農業倉庫	669-6831	美方郡新温泉町竹田 953-3
農業倉庫	浜坂農業倉庫	669-6747	美方郡新温泉町三谷 198
農業倉庫	伊佐農業倉庫	667-0012	養父市八鹿町伊佐 252
農業倉庫	上箇農業倉庫	667-0115	養父市上箇 58-1
農業倉庫	枚田農業倉庫	669-5268	朝来市和田山町立ノ原 43
育苗施設	豊岡水稻育苗施設	668-0853	豊岡市清冷寺 501-1
育苗施設	出石水稻育苗施設	668-0204	豊岡市出石町宮内 381
育苗施設	村岡水稻育苗施設	667-1321	美方郡香美町村岡区大糠 16
育苗施設	八鹿水稻育苗施設	667-0024	養父市八鹿町朝倉 1141
育苗施設	和田山水稻育苗施設	669-5268	朝来市和田山町立ノ原 43
育苗施設	たじま野菜育苗センター	667-0115	養父市上箇 47-7
種子センター	美方郡水稻種子センター	667-1311	美方郡香美町村岡区村岡 2774
種子センター	養父水稻種子センター	667-0115	養父市上箇 47-7
種子センター	八鹿水稻種子消毒施設	667-0115	養父市上箇 47-7
集出荷場	豊岡集出荷場	668-0864	豊岡市木内 217
集出荷場	日高集出荷場	669-5304	豊岡市日高町宵田 234-1
集出荷場	太田集出荷場	669-5371	豊岡市日高町太田 1041
集出荷場	名色集出荷場	669-5379	豊岡市日高町名色 300-1
集出荷場	出石集出荷場	668-0204	豊岡市出石町宮内 381
集出荷場	但東集出荷場	668-0311	豊岡市但東町出合 108-1

種別	施設名	〒	所在地
集出荷場	香住梨自動選果施設	669-6544	美方郡香美町香住区香住 1262-14
集出荷場	養父農産物集出荷場	667-0115	養父市上箇 47-7
集出荷場	朝来資材倉庫兼出荷場	679-3431	朝来市新井 136-1
集出荷場	岩津ねぎ包装センター	679-3401	朝来市物部 1661-1
集出荷場	ピーマン自動選別包装施設	667-0003	養父市八鹿町宿南 2345
加工	豊岡農産物加工所	668-0854	豊岡市八社宮 490-3
精米加工	精米工場	668-0854	豊岡市八社宮 490-3
直売所	ファーマーズマーケット「たじまんま」	668-0854	豊岡市八社宮 490-3
直売所	豊岡北農産物直売所	668-0014	豊岡市野田 161-1
直売所	農協の八百屋さんデイズ豊岡店	668-0023	豊岡市加広町 7-32(コープデイズ豊岡内)
直売所	香住朝市	669-6544	美方郡香美町香住区香住 1262-14
直売所	農協の八百屋さん日高店	669-5321	豊岡市日高町土居 367(マックスバリュ日高店内)
直売所	出石農産物直売所	668-0221	豊岡市出石町町分 386-1
直売所	浜坂農産物直売所	669-6702	美方郡新温泉町浜坂 1988
直売所	農協の八百屋さん養父店	667-0115	養父市上箇 153-1(マックスバリュ養父店内)
直売所	農協の八百屋さん和田山店	669-5268	朝来市和田山町立ノ原 43(エコープ近畿和田山店内)
資材店舗	農業資材センター豊岡店	668-0854	豊岡市八社宮 490-3
資材店舗	農業資材センター八鹿店	667-0024	養父市八鹿町朝倉 1141
資材店舗	グリーンセンター	669-5268	朝来市和田山町立ノ原 43
店舗	地米屋	668-0854	豊岡市八社宮 490-3 (ファーマーズマーケット「たじまんま」内)
店舗	肉の店 本店	669-6822	美方郡新温泉町細田 160-1
店舗	肉の店 豊岡店	668-0854	豊岡市八社宮 490-3 (ファーマーズマーケット「たじまんま」内)
家畜市場	但馬家畜市場	667-0111	養父市大藪 1168
畜産事業所	みかた畜産事業所	669-6808	美方郡新温泉町歌長 88
調理施設	港支店	669-6124	豊岡市気比 4260
調理施設	出石営農生活センター	668-0221	豊岡市出石町町分 386-1
調理施設	香住支店	669-6544	美方郡香美町香住区香住 1262-14
調理施設	村岡支店	667-1311	美方郡香美町村岡区村岡 2325-3
調理施設	総合営農センター	667-0024	養父市八鹿町朝倉 1141
調理施設	和田山支店	669-5268	朝来市和田山町立ノ原 43
介護センター	豊岡介護センター	668-0854	豊岡市土淵 133-5
介護センター	浜坂介護センター	669-6747	美方郡新温泉町七釜 678-2
介護センター	八鹿介護センター	667-0024	養父市八鹿町朝倉 1141
介護センター	和田山介護センター	669-5268	朝来市和田山町立ノ原 43
デイサービスセンター	豊岡東デイサービスセンター	668-0861	豊岡市大篠岡 962-2
デイサービスセンター	七釜デイサービスセンター	669-6741	美方郡新温泉町七釜 678-2
ショートステイ	豊岡ショートステイ	668-0861	豊岡市大篠岡 962-2
ガス販売店	豊岡LPガス販売店	668-0854	豊岡市八社宮 490-3
ガス販売店	村岡LPガス販売店	667-1368	美方郡香美町村岡区入江 717-5
農機センター	たじま農機センター	667-0024	養父市八鹿町朝倉 1141
旅行センター	たじま旅行センター	668-0046	豊岡市立野町 20-2

※ATMは89ページ「キャッシュコーナー一覧」に記載しております。



種別	〒	所在地	電話番号
監査室	668-0046	豊岡市立野町 20-2	0796-24-6001
コンプライアンス・リスク統括室	668-0046	豊岡市立野町 20-2	0796-24-6607
総合企画部			
経営企画課	668-0046	豊岡市立野町 20-2	0796-22-7268
経理電算課	668-0046	豊岡市立野町 20-2	0796-22-7268
総務部			
総務課	668-0046	豊岡市立野町 20-2	0796-22-7265
管財課	668-0046	豊岡市立野町 20-2	0796-22-7275
人事課	668-0046	豊岡市立野町 20-2	0796-22-7266
組織広報課	668-0046	豊岡市立野町 20-2	0796-24-6602
旅行センター	668-0046	豊岡市立野町 20-2	0796-24-8200
金融部			
金融推進課	668-0046	豊岡市立野町 20-2	0796-24-6603
事務管理課	668-0046	豊岡市立野町 20-2	0796-24-6644
審査課	668-0046	豊岡市立野町 20-2	0796-24-6604
資金運用課	668-0046	豊岡市立野町 20-2	0796-24-6605
共済部			
普及課	668-0046	豊岡市立野町 20-2	0796-29-2641
保全課	668-0046	豊岡市立野町 20-2	0796-24-6606
調査課	668-0046	豊岡市立野町 20-2	0796-24-1124
豊岡事故相談センター	668-0046	豊岡市立野町 20-2	0796-24-1124
温泉事故相談センター	669-6822	美方郡新温泉町細田 506-1	0796-92-2290
八鹿事故相談センター	667-0024	養父市八鹿町朝倉 1141	079-662-3017
和田山事故相談センター	669-5268	朝来市和田山町立ノ原 43	079-672-1860
担い手支援センター			
担い手支援課	667-0024	養父市八鹿町朝倉 1141	079-662-4147
営農生産部			
営農課	667-0024	養父市八鹿町朝倉 1141	079-662-4145
たじま野菜育苗センター	667-0115	養父市上箇 47-7	079-664-1777
米穀課（豊岡）	668-0854	豊岡市八社宮 490-3	0796-24-2205
米穀課（八鹿）	667-0024	養父市八鹿町朝倉 1141	079-662-4187
特産課	667-0024	養父市八鹿町朝倉 1141	079-662-4146
青果販売事務所	667-0024	養父市八鹿町朝倉 1141	079-662-4146
ピーマン自動選別包装施設	667-0003	養父市八鹿町宿南 2345	079-662-8885
ファーマーズマーケット「たじまんま」	668-0854	豊岡市八社宮 490-3	0796-22-7267
肉の店 本店	669-6822	美方郡新温泉町細田 160-1	0796-92-2538
肉の店 豊岡店	668-0854	豊岡市八社宮 490-3	0796-22-0310
資材課	667-0024	養父市八鹿町朝倉 1141	079-662-4144
農機センター	667-0024	養父市八鹿町朝倉 1141	079-662-3817
畜産部			
畜産課	667-0111	養父市大藪 1168	079-665-1500
但馬家畜市場	667-0111	養父市大藪 1168	079-665-0136
みかた畜産事業所	669-6808	美方郡新温泉町歌長 88	0796-92-0048
生活福祉部			
介護福祉課	668-0844	豊岡市土淵 133-5	0796-24-2215
豊岡介護センター	668-0844	豊岡市土淵 133-5	0796-24-2215
豊岡東デイサービスセンター	668-0861	豊岡市大篠岡 962-2	0796-29-2880
豊岡ショートステイ	668-0861	豊岡市大篠岡 962-2	0796-26-5001
浜坂介護センター	669-6741	美方郡新温泉町七釜 678-2	0796-82-5401
七釜デイサービスセンター	669-6741	美方郡新温泉町七釜 678-2	0796-82-6001
八鹿介護センター	667-0024	養父市八鹿町朝倉 1141	079-662-6277
和田山介護センター	669-5268	朝来市和田山町立ノ原 43	079-672-1861
LPガス課	668-0854	豊岡市八社宮 490-3	0796-24-5411
豊岡LPガス販売店	668-0854	豊岡市八社宮 490-3	0796-23-0638
村岡LPガス販売店	667-1352	美方郡香美町村岡区入江 717-5	0796-95-0501



## 主な組合員組織一覧（平成28年3月31日現在）

### 営農組織

区分	部会名	構成員数（人）
米	ふるさと但馬米振興会	1,215
	つちかおり米協議会	441
	コウノトリ育むお米生産部会	319
野菜	ピーマン協議会	178
	JAたじま朝倉さんしょ部会	476
果樹	JAたじま和牛部会	156
	JAたじま酪農部会	3
畜産	JAたじま肉牛部会	9
	JAたじまファーマーズマーケット「たじまんま」出荷部会	556
直販品		

### 営農組織（豊岡市）

区分	部会名	構成員数（人）	
稲作協議会	ふるさと但馬米豊岡支部	291	
	ふるさと但馬米日高支部	168	
	ふるさと但馬米出石支部	110	
	ふるさと但馬米但東支部	103	
	豊岡ブロックつちかおり米生産部会	31	
	日高つちかおり米生産部会	64	
	出石・但東つちかおり米生産部会	85	
	コウノトリ育むお米生産部会豊岡北部支部	72	
	コウノトリ育むお米生産部会豊岡南部支部	164	
	神鍋米生産部会	62	
	豊岡あいがも稲作研究会	9	
	日高酒米生産部会	17	
	出石フクノハナ生産部会	101	
	野菜園芸協議会	豊岡そ菜部	35
竹野そ菜部		9	
新農業研究会		19	
神鍋高原園芸組合		22	
日高野菜出荷組合		40	
出石野菜生産組合		45	
但東町野菜生産組合		39	
但東シルク野菜部会		10	
きのこ部		きのこ部	29
果樹協議会		JAたじま朝倉さんしょ部会豊岡支部	53
	葡萄部	42	
	豊岡果樹部	6	
特産協議会	豊岡北支店農産物直売所	28	
	日高農産物直売所	52	
	いずし農産物直売所	39	
	コウノトリ大豆生産部会	17	
	JAたじま日高丹波黒大豆生産部	13	
	JAたじま出石黒大豆生産組合	23	
畜産協議会	豊岡和牛部会	27	
	豊岡請負耕作部会	10	
請負耕作部			
青壮年部	JAたじま豊岡青壮年部	18	

営農組織（美方郡）

区分	部会名	構成員数（人）	
稲作協議会	ふるさと但馬米みかた支部	233	
	みかた棚田米生産部会	285	
	美方郡つちかおり米生産組合	203	
	村岡米生産組合	21	
	コウノトリ育むお米生産部会みかた支部	6	
	みかた有機米部会	3	
	浜坂兵庫北錦生産部会	74	
	村岡種子生産組合	41	
	棚田百選の村ぬきだ部会	6	
	新温泉町種子生産組合	76	
	野菜園芸協議会	みかたピーマン部会	49
		畑ヶ平農業生産組合	4
		みかたキャベツ生産組合	12
		香住野菜生産組合山椒部会	38
軟白ねぎ生産者組合		14	
浜坂蔬菜園芸組合		13	
きのこ部		みかたきのこ生産組合	2
果樹協議会	香住果樹園芸組合	54	
	温泉町果樹園芸組合	36	
	ＪＡたじま朝倉さんしょ部会みかた支部	130	
特産協議会	美方わさび組合	2	
	美方大納言小豆生産組合	180	
	新温泉町産直部会	29	
	浜坂朝市婦人会	24	
畜産協議会	香美町和牛振興会	44	
	新温泉町畜産振興会	56	

営農組織（養父市）

区分	部会名	構成員数（人）
稲作協議会	ふるさと但馬米振興会養父支部	95
	養父市つちかおり米生産部会	33
	養父市紙マルチ栽培米部会	7
	ＪＡたじま蛇紋岩米部会	95
	コウノトリ育むお米生産部会養父支部	26
	養父市種子生産組合	109
野菜園芸協議会	養父市ピーマン部会	30
	おおや高原有機野菜部会	9
	轟大根生産組合	6
	上山高原野菜部会	1
	養父市フードプラン生産部会	5
	養父市枝豆生産部会	22
	養父市きゅうり生産部会	9
	養父市みずな生産部会	12
	八鹿そ菜生産組合	8
	ＪＡたじま八鹿農産物直売部会	69
	果樹協議会	養父市栗生産部会
柿生産組合		7
特産協議会	ＪＡたじま朝倉さんしょ部会養父支部	193
	養父市万年青生産組合	2
畜産協議会	養父市和牛振興協議会	20

## 営農組織（朝来市）

区分	部会名	構成員数（人）
稲作協議会	ふるさと但馬米振興会朝来支部	215
	朝来市つちかおり米部会	25
	J A たじまコウノトリ育むお米生産部会朝来支部	51
野菜園芸協議会	J A たじま岩津ねぎ部会	198
	朝来市ピーマン部会	20
果樹協議会	J A たじま朝倉さんしょ部会朝来支部	100
特産協議会	J A たじまあさご黒大豆部会	135
	J A たじま朝来農産物直売部会	45
畜産協議会	J A たじま和牛部会朝来支部	9

## 生活組織・協力・補完組織

区分	部会名	構成員数（人）
女性会	たじま J A 女性会	2,066
高齢者助けあい組織	豊岡介護センターひまわりの会	28
	浜坂介護センターひまわりの会	14
	八鹿介護センターひまわりの会	9
	和田山介護センターひまわりの会	17
	金融	年金友の会
共済	共済代理店会	143 店
農協委員会		22 地区 780 名
支店運営委員会		23 支店 374 名

## 職員の状況

単位：人

区 分	前期末	当期増	当期減	当期末	うち男性		うち女性	
					うち男性	うち女性		
正職員	586	25	36	575	436	139		
準職員	238	48	46	240	53	187		
パート	2	0	0	2	0	2		
合 計	826	73	82	817	489	328		

(注) 期末職員数には、期末退職者を含みます。

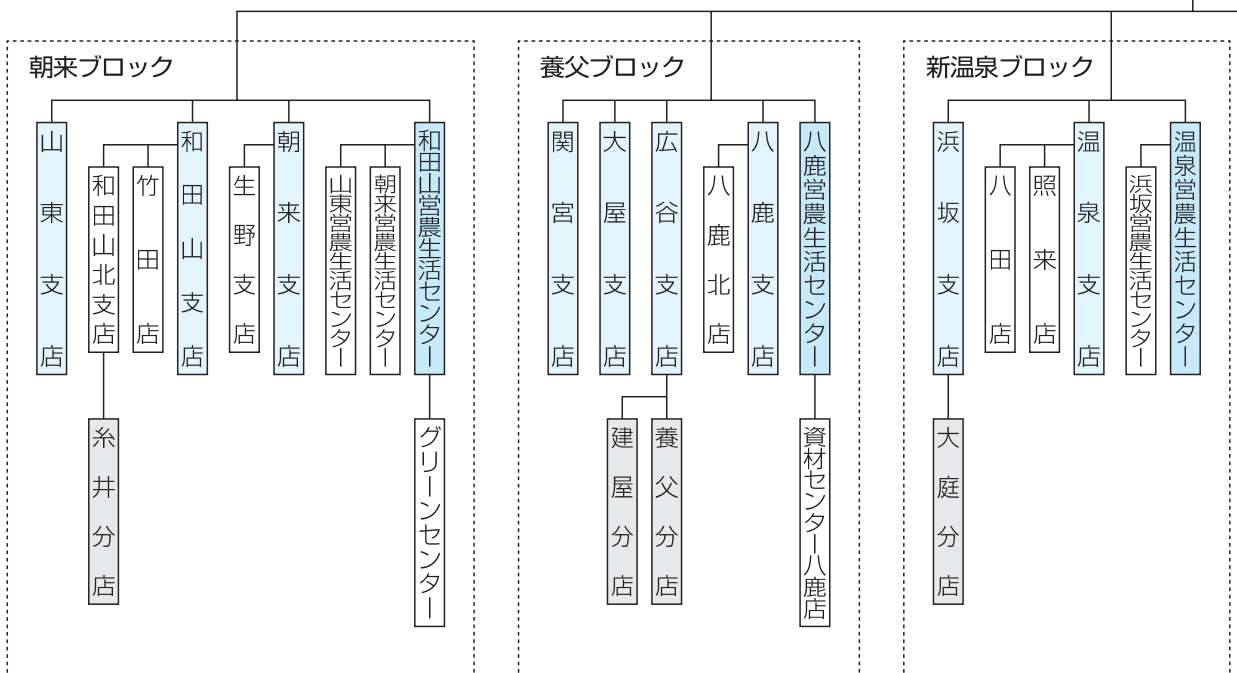
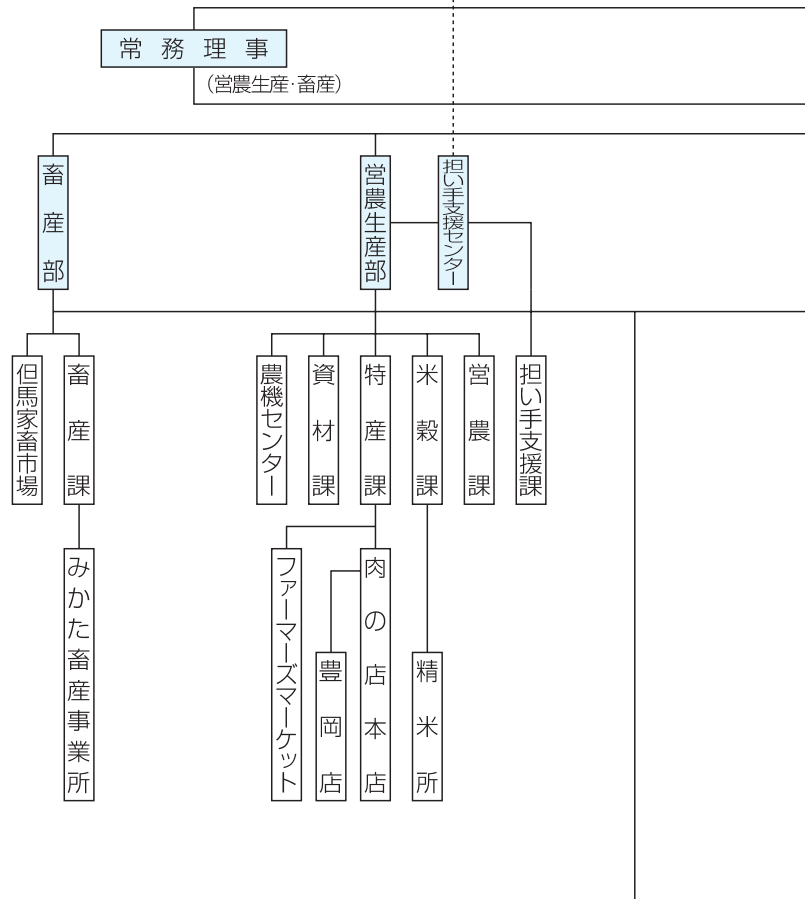
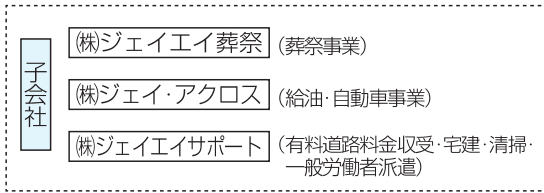
## 特定信用事業代理業者の状況（平成 28 年 7 月 1 日現在）

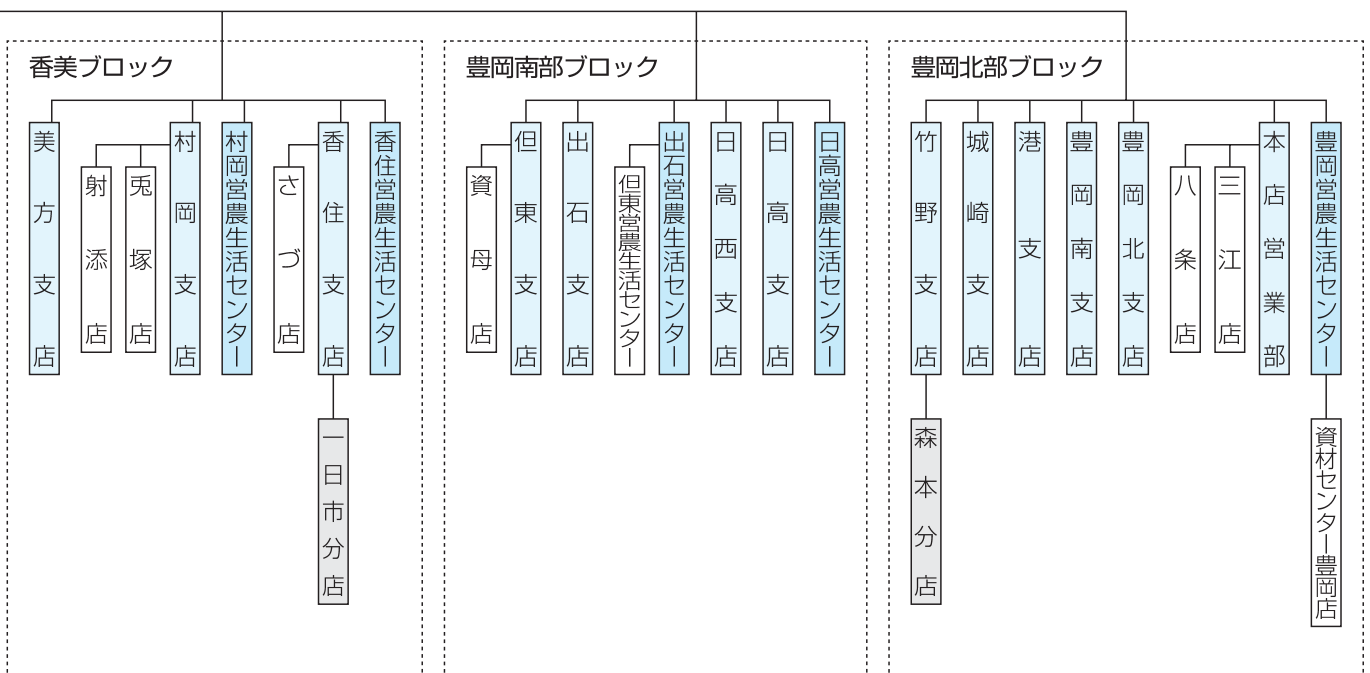
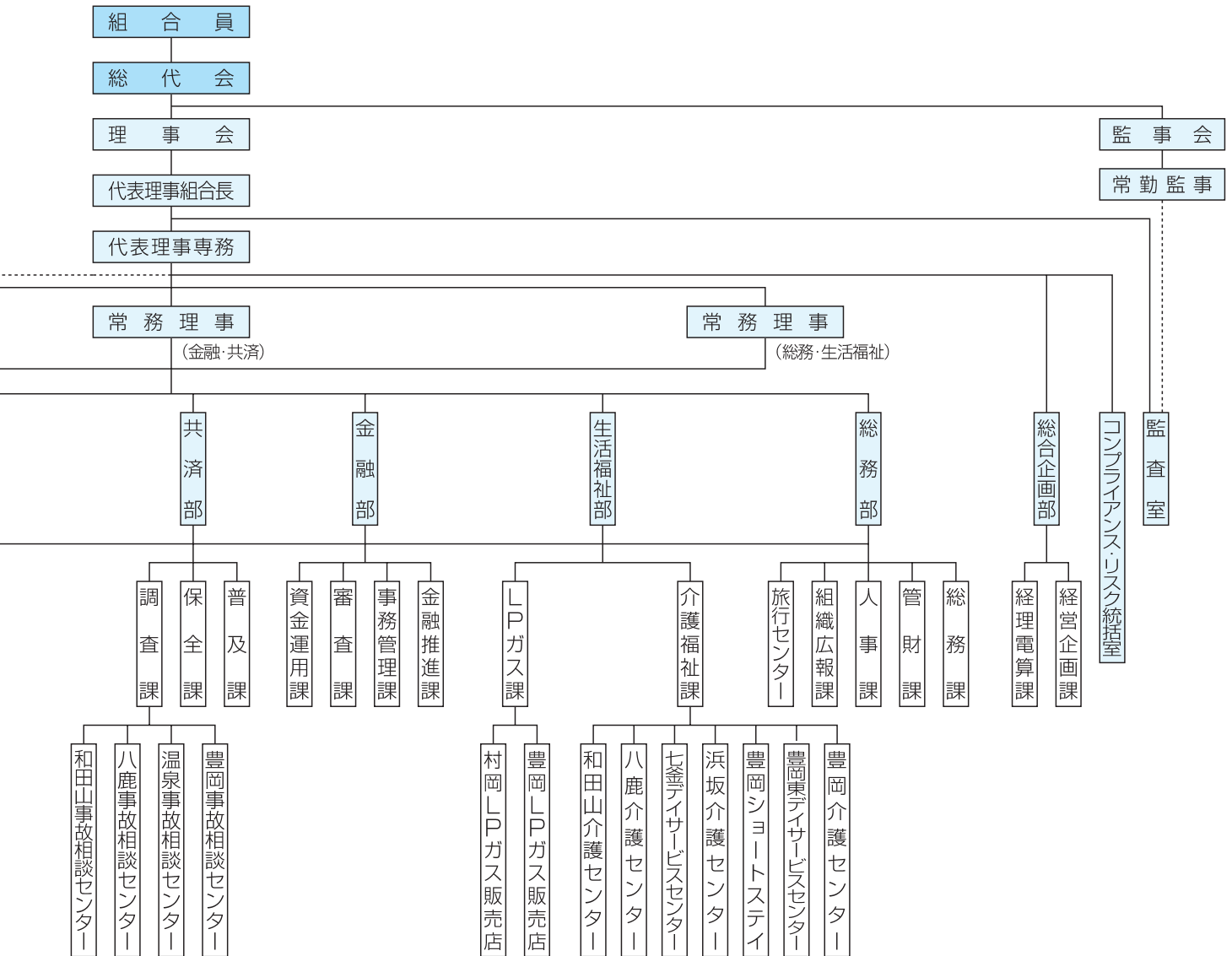
区 分	氏名又は名称（商号）	主たる事務所の所在地	代理業を営む営業者 又は事業所の所在地
特定信用事業代理業者	—	—	—

## 業務運営組織の状況

97～98 ページに経営の組織（機構図）を掲載しています。

# JAたじま機構図





## 役員の一覧 (平成 28 年 7 月 1 日現在)

役職名	区分	代表権の有無	氏名
代表理事組合長	常勤	有	尾崎 市朗
代表理事専務	常勤	有	太田 哲男
常務理事	常勤	無	友田 達也
常務理事	常勤	無	藤林 敏彦
常務理事	常勤	無	稲葉 誠
理事	非常勤	無	井川 栄治
理事	非常勤	無	岩下 廣司
理事	非常勤	無	加悦 富美恵
理事	非常勤	無	小花 昭則
理事	非常勤	無	太田 光亮
理事	非常勤	無	狩野 秀典
理事	非常勤	無	原野 清一
理事	非常勤	無	藤田 明治
理事	非常勤	無	井口 薫
理事	非常勤	無	井上 多喜男
理事	非常勤	無	小村 庄二
理事	非常勤	無	中谷 正美
理事	非常勤	無	前村 重信
理事	非常勤	無	鷹野 三保子
理事	非常勤	無	寺尾 三稔
理事	非常勤	無	田路 唯司
理事	非常勤	無	長島 達男
理事	非常勤	無	木下 三千雄
理事	非常勤	無	城本 恭子
理事	非常勤	無	田中 薫諭
理事	非常勤	無	森田 利秋
常勤監事	常勤	—	米橋 利達
監事	非常勤	—	片山 義嗣
監事	非常勤	—	川元 勝利
監事	非常勤	—	秋山 雅裕
監事	非常勤	—	宮田 利見
員外監事	非常勤	—	北見 郁雄